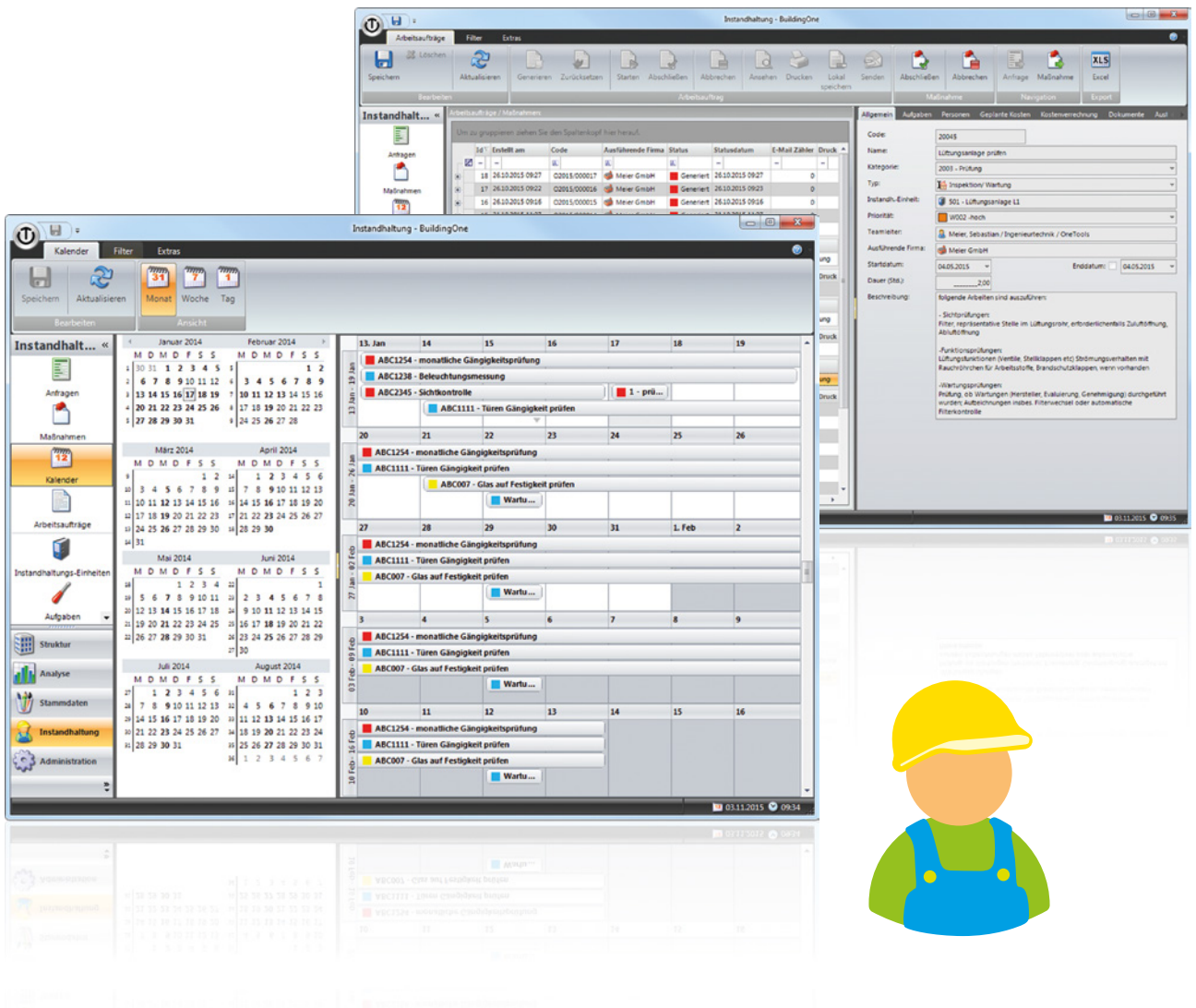


→ INSTANDHALTUNG

Anlagenverfügbarkeit
Effektive Kostensenkung
Langfristiger Werterhalt
Win- & Webmodul

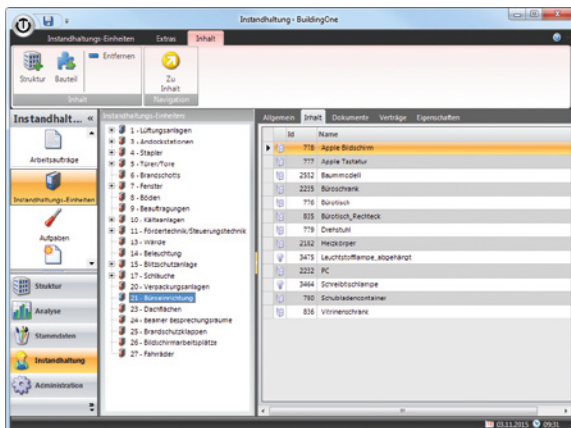
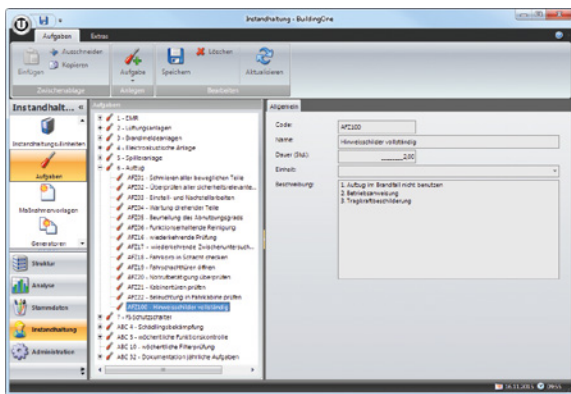
Das Modul zur Sicherstellung der Funktionsfähigkeit, zum Erhalt des Wertes und zur konsequenten Kostensenkung des Betriebes



The screenshot displays the 'Instandhaltung - BuildingOne' software interface. It features a top menu bar with options like 'Speichern', 'Aktualisieren', and 'Generieren'. Below the menu is a navigation pane with icons for 'Anfragen', 'Maßnahmen', 'Kalender', 'Arbeitsaufträge', 'Instandhaltungs-Einheiten', 'Aufgaben', 'Struktur', 'Analyse', 'Stammdaten', 'Instandhaltung', and 'Administration'. The main area is divided into several sections:

- Calendar:** A monthly calendar view for 2014, showing dates from January to August. A red '1' is visible on January 13th.
- Task List:** A list of tasks with columns for 'Id', 'Erstellt am', 'Code', 'Ausführende Firma', 'Status', 'Startdatum', and 'E-Mail Zähler'. Tasks include 'ABC1254 - monatliche Gängigkeitsprüfung', 'ABC1238 - Beleuchtungsmessung', 'ABC2345 - Sichtkontrolle', and 'ABC1111 - Türen Gängigkeit prüfen'.
- Task Detail View:** A detailed view of a task, showing fields for 'Code' (20045), 'Name' (Lösungsanlage prüfen), 'Kategorie' (2003 - Prüfung), 'Typ' (Inspektion/ Wartung), 'Instandh.-Einheit' (501 - Lüftungsanlage L1), 'Priorität' (W002 - hoch), 'Teamleiter' (Meier, Sebastian / Ingenieurechnik / OneTools), 'Ausführende Firma' (Meier GmbH), 'Startdatum' (04.05.2015), 'Enddatum' (04.05.2015), and 'Dauer (Std.)' (200). The 'Beschreibung' field contains detailed instructions for the inspection process.





Planung und Kontrolle prozessorientierter Instandhaltungsaktivitäten und dazugehöriger Kosten, Termine und Ressourcen

Mit dem Modul INSTANDHALTUNG können sowohl einmalige Ereignisse als auch regelmäßige Aufgaben festgelegt und gesteuert werden. Es dient dazu, die Sicherstellung der Verfügbarkeit technischer Anlagen durch systematische Instandhaltungsplanung zu erhöhen. Ziel ist es, Störungen effizient zu beseitigen und langfristig zu reduzieren bzw. zu vermeiden.

weitere Features

- Präzises Planen, Nutzen und Auslasten von Ressourcen
- Auftrags- und objektbezogene Kostentransparenz zur Erkennung und Beseitigung von Kostentreibern
- Erleichterte Abrechnung und Auswertung der Leistungen durch direkte Kostenstellenzuordnung
- Ökonomisches und effizientes Gestalten von Betriebsprozessen durch einfaches Generieren von unternehmensspezifischen Arbeitsaufträgen
- Räumliche Zuordnung des Instandhaltungsmanagements mittels vorhandener Stammdaten – einfache Lokalisierung der Instandhaltungselemente
- Optimaler Überblick über alle Instandhaltungsvorgänge sowie den dazugehörigen Informationen (z. B. die ausführenden Dienstleistungsunternehmen, Status, Typ, ...) in einem grafischen Zeitplan und in einer Listendarstellung – überfällige Vorgänge sind sofort ersichtlich.
- Ortsunabhängige Erstellung von Anfragen und Einsehen der bestehenden Anfragen mit Hilfe des Webmoduls Die Anfragen stehen zur weiteren Bearbeitung in BUILDINGONE.WIN zur Verfügung.
- Jederzeit nachvollziehbare Instandhaltungsvorgänge dank der automatischen Dokumentation der Historie
- Leistungsstarkes Berichtswesen

