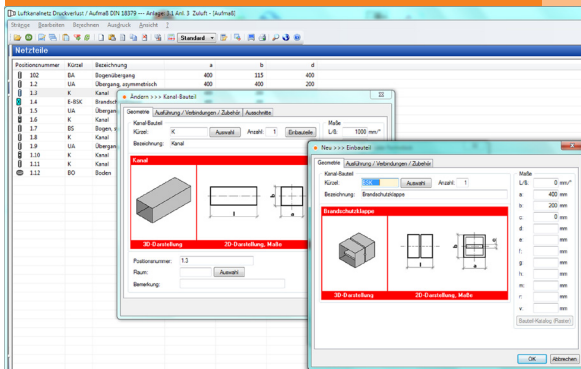


Luftkanalnetz Aufmaß DIN 18379



Best.-Nr. / Datenblatt H39.AUF



Vielseitiges Aufmaß- und Abrechnungs-Programm für Luftkanal-Anlagen aller Art und jeder Größe. Positionslisten lassen sich mit grafischer Hilfe schnell, einfach und sicher in beliebiger Reihenfolge und Gliederung aufbauen. Kanalbauteile können markiert und bei Bedarf separat berechnet oder ausgewertet werden, z. B. nach Planungs- oder Ausführungsabschnitten, Räumen oder Gebäudeteilen. Möglichkeit zum „Umschalten“ auf Druckverlustberechnung und Abgleich.



Kanalbauteile lassen sich in einer Positionsliste mit geometrischen Maßen, Ausführung, Verbindungen, Zubehör und ggf. Ausschnitten einfach und schnell erfassen.

Technische Einzelheiten:

Theoretische Grundlagen

Zum Lieferumfang gehört ein komplettes Set von Datensätzen mit Kanälen/Formstücken gemäß DIN 18379 (2010) inkl. Abrechnungs-Formeln und branchenüblichen Standards für Dämmung, Mindestwandstärken, Flansche, Verbindungen und Druckstufen.

Stammdaten selbst verwalten

Möglichkeit zur Selbstverwaltung der Stammdaten: Berechnungs-Algorithmen für Kanäle/Kanalformstücke, Rohrbauteile, Einbauteile, Luftdurchlässe und Geräte/Apparate, u. a. Maß-Variablen mit zulässigem Wertebereich und Berechnungsformeln für Material und Wärmedämmung. Formeleditor mit Syntaxprüfung. Möglichkeit zum Hinterlegen von Bauteil-Katalogen, Artikelnummern und 2D/3D-Skizzen.

Zwei Editier-Möglichkeiten

Datenerfassung in Listenform oder als logisch verknüpftes Netz. Variable Auswertung der gesamten Anlage, einzelner Teilsysteme, ausgewählter Bauteile, bestimmter Räume, Abrechnungsgruppen, Isolierdicken, Wandstärken, Materialien und Ausführungsarten. Berechnen der Mindestisolierdicke zur Vermeidung von Kondensation, Ermitteln der Mindestwandstärken, Generieren von Passlängen.

Berechnung

Abrechnung nach Flächenmaß gemäß VOB/DIN 18379. Einordnung in Abrechnungsgruppen gemäß größter Kantenlänge. Abrechnung nach Längenmaß und Anzahl getrennt nach Art, Abmessungen, etc. Abrechnung nach Gewicht für Bauteile, Verbindungen und Zubehör. Kombiteil-Abrechnung. Pauschale Abrechnung von Bauteilen unter 1 m² als Stückzahl.

Vielseitige Ausgaben

Diverse Ausgaben im A4-Hoch- bzw. Querformat, u. a. Abrechnung nach Flächenmaß, Längenmaß, Anzahl oder Gewicht; Stückliste der Kanalbauteile; Formstückliste mit 2D/3D-Darstellung; Aufmaß mit Preisen, Fertigungs- und Montagezeiten; Massenzusammenstellungen für Material, Wärmedämmung, Verbindungen, Zubehör und Kleinteilen. Abrechnung Gesamt- oder Teilsystem.

Datenverbund

Bei Datenerfassung als verknüpftes Netz jederzeit umschaltbar auf Druckverlustberechnung und Abgleich. Massenauszug für anschließende Übernahme in ein LV oder Angebot. Schnittstellen zu Kühllast, Norm-Heizlast und CAD.

Funktionen:

- für Win 2003, xp, Vista, Win7
- PC- oder Server-Installation
- Projekt-Verwaltung inkl. Varianten
- Projekt-Assistent
- Archiv-, Datenaustausch-Funktion
- online-Hilfen, A5-Handbuch (pdf)
- einstellbare Tabellen
- Daten zentral ändern
- Druckaufträge mit Vorschau
- E-Mail mit Ausdrucken (pdf)
- gedrucktes A5-Handbuch
- Datenverbund ISO 9000
- xls-Export

Anfragen per Internet, E-Mail oder an Ihren SOLAR-COMPUTER-Vertriebspartner

www.solar-computer.de

Lizenzgeber und Copyright © Januar 2012: SOLAR-COMPUTER GmbH • Mitteldorfstr. 17 • D-37083 Göttingen • E-Mail:

BYTES & BUILDING

Bytes & Building GmbH
Auf Stocken 8 | 78073 Bad Dürrenheim
Tel. +49 7726 9220-0 | Fax +49 7726 9220-99
info@bytesandbuilding.de
www.bytesandbuilding.de