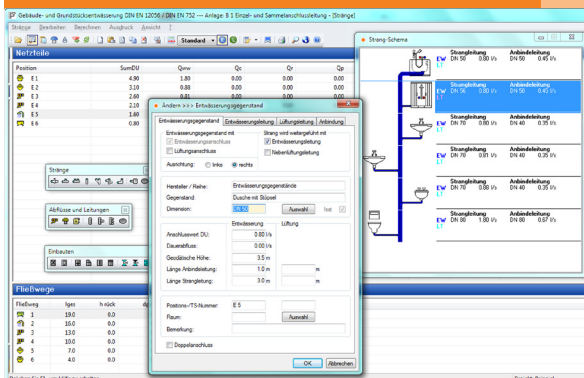


Entwässerung DIN EN 12056/752 und DIN 1986-100

Best.-Nr. / Datenblatt S86



Programm zum schnellen, einfachen und sicheren Bearbeiten, Berechnen, Auslegen und Optimieren von Entwässerungsanlagen und -systemen für Gebäude und Grundstücke nach DIN EN 12056 und 752 sowie DIN 1986-100. Grafische Benutzeroberfläche mit vielen Bedienungshilfen und Kontrollfunktionen, u. a. Ermittlung und Visualisierung der Fließwege. Bearbeitung beliebig großer und komplexer Projekte. Sonderanwendung zur Planung von Starkregenfällen.



Schnelle, einfachere und sichere tabellarische Dateneingabe mit vielen Eingabehilfen und sofortiger Kontrolle im Netz- und Strangschema.

Technische Einzelheiten:

Theoretische Grundlagen

Grundlage des Programms sind die DIN EN 12056 (2001), Schwerkraftentwässerungsanlagen innerhalb von Gebäuden, die DIN EN 752 (2008), Entwässerungssysteme außerhalb von Gebäuden, und die DIN 1986-100 (2016-12), Entwässerungsanlagen für Gebäude und Grundstücke.

Stammdaten

Produktneutrale Stammdaten für Rohre, Formstücke, Entwässerungsgegenstände, Regenwasserabflüsse, Regenereignisse, Armaturen, Lüftungshauben, Dämmung und beliebige Medien.

Vielseitige Anwendung

Anwendung auf beliebig große und komplexe Projekte zur Neu-Dimensionierung oder Nachrechnung bestehender Gesamt- und Teil-Netze mit senkrechten oder mit Gefälle verlegten Leitungen aller Art innerhalb und außerhalb des Gebäudes, u. a. Kanalschlussleitungen, Grund- und Sammelleitungen, Fall- und Umgehungsleitungen. Berücksichtigung von Hauptlüftung, direkter oder indirekter Nebenlüftung, Umlüftung, Sekundärlüftung, Belüftungsventile und Lüftungshauben. Sonderanwendung zur Bemessung von Notüberläufen und Regenrückhaltung sowie Berechnung der Mindestzahl von Dachabläufen. Freie Wahl von Gebäudestandort und Überlastfall.

Schnell und einfach editieren

Jederzeit schnelles, einfaches und sicheres tabellarisches Editieren mit Prinzipskizze mit Anzeige der Fließwege. Visualisierte Darstellung und Bearbeitung der Netz-Logik und des Schemas des aktuellen Stranges im MS-Windows-Standard mit Baugruppen und Papierkorb. Per Mausclick jederzeit umschaltbare Datensicht auf Entwässerung oder Lüftung.

Spezielle Hilfen

Einfaches schnelles Prüfen von Varianten oder nachträgliches Einpflegen von Änderungen mit Hilfe der Funktionen „Reihen“ und „Daten zentral ändern“. Reihen lassen sich für Rohre, Festwiderstände und Dämmungen anlegen.

Nachweise

Nachweis aller relevanten Ergebnisse, u. a. Schmutzwasserabfluss, Pumpenförderstrom, Regenwasserabfluss, Nennweiten aller Leitungen, Mindestgefälle und -füllungsgrad, Fließgeschwindigkeiten, Abscheider gemäß DIN 4040-100, Abwasserhebeanlagen. Ermittlung der Nennweiten durch exakte hydraulische Berechnung mit den tatsächlichen Innendurchmessern.

Massenauszüge

Detaillierte Massenauszüge für Rohre, Formstücke, Sammler, Ventile, Einbauten, Apparate, Schächte, Sand und Schlammfänge, Abschei-

der, Heizölsperren, Rückstauer-schlüsse, Reinigungsöffnungen, Lüftungshauben, Entwässerungsgegenstände, Dämmung und Abwasserhebeanlagen.

Vielseitige Ausgaben

Ausdruck-Varianten der Strangdaten und -ergebnisse, u. a. kompakt oder detailliert, A4-hoch oder -quer, mit oder ohne Grafik, Gesamt- oder Teilsystem. Nachweis der Überlastrechnung. Zusammenstellung der Dachab- und Notüberläufe.

Datenverbund

Möglichkeit zum automatischen Generieren eines Standard-Entwässerungsnetzes durch Übernahme der Netzlogik aus Software „Trinkwasser DIN 1988 / DVGW“.

Funktionen:

- für Vista, Win7, Win8.x, Win10
- PC- oder Server-Installation
- Projekt-Verwaltung inkl. Varianten
- Projekt-Assistent
- Archiv-, Datenaustausch-Funktion
- online-Hilfen, A5-Handbuch (pdf)
- einstellbare Tabellen
- Daten zentral ändern
- editieren im Anlagenschema
- Druckaufträge mit Vorschau
- E-Mail mit Ausdrucken (pdf)

Anfragen per Internet, E-Mail oder an Ihren SOLAR-COMPUTER-Vertriebspartner

www.solar-computer.de

Lizenzgeber und Copyright © Mai 2017: SOLAR-COMPUTER GmbH • Mittelfordstr. 17 • D-37083 Göttingen • E-Mail

BYTES & BUILDING

Bytes & Building GmbH

Auf Stocken 8 | 78073 Bad Dürkheim
Tel. +49 726 9220-0 | Fax +49 726 9220-99
info@bytesandbuilding.de
www.bytesandbuilding.de