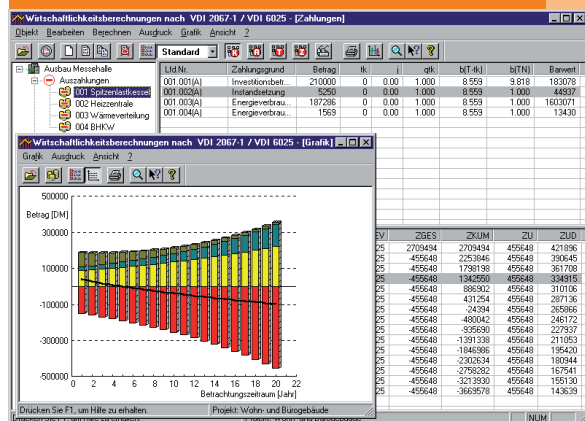


Wirtschaftlichkeitsberechnung VDI 2067 und 6025

Best.-Nr. / Datenblatt K73



Programm zur Berechnung der Wirtschaftlichkeit von Gebäuden oder gebäude-technischen Anlagen nach VDI 2067 und weitergehenden betriebswirtschaftlichen Berechnungen nach VDI 6025



Einblenden der grafischen Darstellung der Einnahmen- und Ausgaben-Entwicklung über den Betrachtungszeitraum während der Bearbeitung.

Technische Einzelheiten:

Theoretische Grundlagen

Grundlage des Programms sind die Richtlinien VDI 2067-1 (2000-09) und VDI 6025 (1996-11). Standard-Nutzungsdauern und Aufwand für Instandsetzungen und Wartungen (Tabelle A2) gehören als Stammdaten zum Lieferumfang des Programms.

Schnell und einfach editieren

Die auf die VDI-Logik angepassten MS-Windows-Funktionen zum Editieren und Kontrollieren der Projektdaten garantieren auch bei größten und komplexesten Projekten stets einfache und schnelle Bearbeitung. Die Projektlogik ist visualisiert dargestellt. Tabellen sind anpassbar.

Anwendung

Einzelne Komponenten lassen sich zu Investitionsobjekten zusammenfassen und übersichtlich in Ein- und Auszahlungen gliedern. Auch große und komplexe Anlagen sind stets einfach, schnell und sicher zu bearbeiten. Vielseitige tabellarische und grafische Auswertungen. Statische und dynamische Preisentwicklungen runden die Anwendungsmöglichkeiten des Programms ab.

Rechen-Varianten

Kostenermittlung für Kapital, Verbrauch, Betrieb und Sonstiges. Wirtschaftlichkeitsberechnung wahlweise oder alternativ nach Kapital-

wertmethode, Annuitätsmethode, modifiziert-interne Zinsfußmethode sowie Amortisationsmethode.

Preisentwicklungen

Zusätzlich lassen sich für alle Investitionsobjekte auch Preisentwicklungen wahlweise statisch oder dynamisch berücksichtigen.

Vielseitige Drucke

Vielseitige Druckausgaben jeweils mit Vorschau, teils grafisch: U. a. Datenprotokolle, Rechennachweise für alle Berechnungsmethoden, Methoden-Vergleich für ein gewähltes Investitionsobjekt, Variantenvergleich zwischen verschiedenen Investitionsobjekten, Kostenentwicklung, Zusammenstellung nach Kostengruppen, statische und dynamische Preisentwicklung.

Funktionen:

- für Win 2003, xp, Vista, 7
- PC- oder Server-Installation
- Projekt-Verwaltung inkl. Varianten
- Projekt-Assistent
- Archiv-, Datenaustausch-Funktion
- online-Hilfen, A5-Handbuch (pdf)
- einstellbare Tabellen
- Druckaufträge mit Vorschau
- E-Mail mit Ausdrucken (pdf)
- gedrucktes A5-Handbuch

Anfragen per Internet, E-Mail oder an Ihren SOLAR-COMPUTER-Vertriebspartner

www.solar-computer.de

Lizenzgeber und Copyright © Juli 2010: SOLAR-COMPUTER GmbH • Postfach 33 08 • D-37023 Göttingen • E-Mail:

BYTES & BUILDING

Bytes & Building GmbH
Auf Stocken 8 | 78073 Bad Dürrenheim
Tel. 07726 9220-0 | Fax 07726 9220-99
www.bytesandbuilding.de
info@bytesandbuilding.de