

Datenblatt Best.-Nr. H14 - Heizkörperanbindesystem



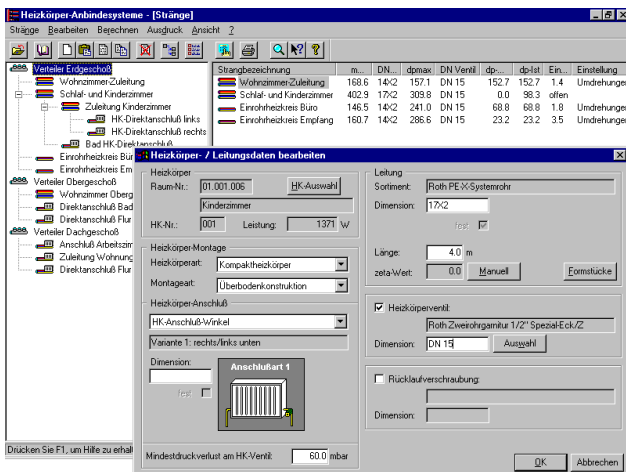
Berechnung eines Heizkörperanbindesystems auf Basis entsprechender Herstellerdatensätze bis zum detaillierten Massenauszug mit Datenorm-Stückliste. Berücksichtigung von Anbindungen im Ein- und Zweirohrsystem mit Direkt- oder Verteileranschluß. Einfache und sichere Datenerfassung durch Arbeiten mit vordefinierten Anschlußvarianten und grafischer Benutzerführung. Berechnung gemischter Systeme. Druckverlustberechnung mit Ventilvoreinstellung.

Technische Einzelheiten:

- Heizkörper können raumbezogen verwaltet werden, auch mehrere Heizkörper je Raum. Leistungsaufteilung.
- Grafischer Aufbau aller Netzteile, aus denen das HK-Anbindesystem besteht. Dies können 1- oder 2-Rohrstränge oder gemischte Systeme sein, die direkt, über T-Stücke oder Heizkreisverteiler angeschlossen sind.

gen, Temperaturen. Zum anderen die für die Dimensionierung im HK-System zur Verfügung stehenden Nennweiten der Rohre, Systemteile und Ventile und deren Einstellmöglichkeiten.









- Für Produkte, die im Datensatz mit verschiedenen Liefer- oder Verpackungseinheiten hinterlegt sind, bietet das Programm die alternativen Auswahlen an.



Auswahl der Dämmungsart gemäß Produktdatensatz des Herstellers für den aktuellen Raum. Für Räume, die unterschiedliche Unterboden-Temperaturen haben (z. B. überbaute Garageneinfahrt), lassen sich entsprechende Teilflächen definieren.

- Alle vom HK-Anbindesystem zugelassenen Anschlußarten können über Bildinformationen eingesehen und abgerufen werden. Dabei ordnet das Programm ohne Editieraufwand für den Anwender alle im Datensatz hinterlegten einzelnen Produktgruppen zu. Vom Anwender sind lediglich die Art der Rohrführung, des HK-Anschlusses und der Montage festzulegen.
- Die Auslegung berücksichtigt zum einen alle rechen-technischen Daten wie zeta-Werte, Netz-Hydraulik, Soll-Leistung

Funktionen:

- 32bitWindows Programmierertechnik 
- SOLAR-COMPUTER-Arbeitsplatz 
- umfangreiche online-Hilfen 
- Zwischenlager für TGA-Objekte 
- visuelle Gebäudegliederung 
- visuelle TGA-Netzstruktur 
- technische Produktdatensätze 
- Datenorm 

Anfragen per Internet, E-Mail oder an Ihren SOLAR-COMPUTER-Vertriebspartner

Lizenzgeber und Copyright © Juli 2003 • **SOLAR-COMPUTER GmbH**
Postfach 33 08 • D-37023 Göttingen • **E-Mail:** info@solar-computer.de
Internet: www.solar-computer.de

BYTES & BUILDING

Bytes & Building GmbH
Auf Stocken 8 | 78073 Bad Dürrenheim
Tel. 07726 9220-0 | Fax 07726 9220-99
www.bytesandbuilding.de
info@bytesandbuilding.de