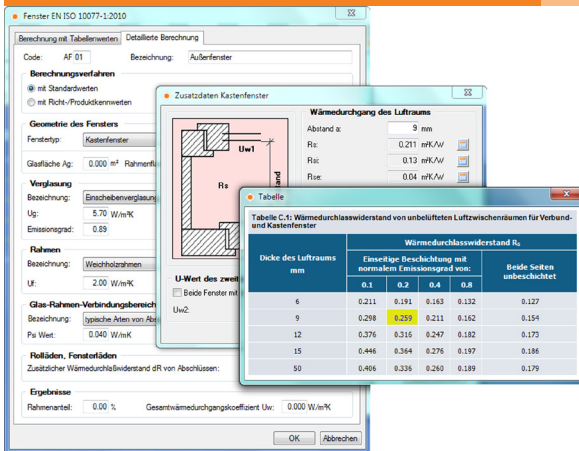


Bauteile Hochbau U-Wert-Berechnung



Best.-Nr. / Datenblatt B02.U



Programm zum Berechnen und Verwalten von Bauteilen aller Art für Aufgaben im Hochbau und in der Technischen Gebäudeausrüstung. Freie Verwaltung von Baustoffen und Bauteilen. Berechnen von U-Werten aus dem Schichtaufbau. Unterstützung zahlreicher Sonderfälle für Lufträume, transparente und nicht-transparente Bauteile. Schichtdicken-Optimierung. Bauteile mit bekanntem U-Wert, zusammengesetzte Bauteile. Temperaturprofil mit Taupunkt.



Bearbeiten des Sonderfalls „Kastenfenster“ gemäß DN EN ISO 10077-1. Ähnliche grafische und tabellarische Eingabehilfen stehen auch für Sonderbauteile gemäß DIN EN ISO 6946 zur Verfügung.

Technische Einzelheiten:

Theoretische Grundlagen

Berechnung von Wärmedurchlasswiderstand und Wärmedurchgangskoeffizient nach EN ISO 6946 (DIN 2008-04, OENORM 2008-04 bzw. SN 2007) sowie DIN ISO 10077-1 (DIN 2010-05, OENORM 2010-05 bzw. SN 2006). Baustoff-Datensätze nach EN ISO 10456 (DIN 2010-05, OENORM 2010-02, SN 2007) sowie DIN 4108-4 (2017-03).

Baustoff-Kennwerte

Verwalten einer eigenen Baustoff-Datenbank durch Einlesen des Baustoffdatensatzes (Lieferumfang) oder freies Editieren, z. B. Anlegen neuer Baustoffe oder Anpassen eingelesener Baustoffe: Codierung, Bezeichnung, Dichte, Wärmeleitfähigkeit, spez. Wärmekapazität, minimaler und maximaler Wasserdampfdiffusionskoeffizient. Übernahme von Baustoff-Stammdaten ins Projekt. Möglichkeit zur projektbezogenen Anpassen der Baustoff-Kennwerte ohne Einfluss auf die Baustoff-Stammdaten.

Komfortables Editieren

Einfaches, schnelles und sicheres Editieren von „einfachen Bauteilen mit Schichtaufbau“ mit laufender Ergebnis-Anzeige. Kombination von einfachen Bauteilen zu „zusammengesetzten Bauteilen“, z. B. Fassaden, Decken, etc. Verwalten von Bauteilen mit festen U-Werten. Berechnen von Fenstern. Möglichkeit zum Speichern

editierter Bauteile als Stamm-Bauteile zum späteren Abrufen in Folgeprojekten.

Temperatur-Messdaten

Überschlägiges Berechnen von U-Werten aus Temperatur-Messdaten der Bauteil-Oberflächen innen und außen. Anwendung u. a. bei Energieberatungen im Bestand zur Beurteilung von Bauteilen ohne bekanntem Schichtaufbau.

Sonderfälle

Berücksichtigen besonderer Schichtarten nach DIN EN ISO 6946: Ruhende, stark oder schwach belüftete Luftschichten, Lufträume, unbeheizte Räume, Dachräume, keilförmige Schichten. Berechnen von Fenstern nach DIN EN ISO 10077-1 nach dem Tabellen- oder Detail-Verfahren für Einfach-, Verbund- und Kastenfenster.

Optimieren

Bestimmen und Optimieren von Schichtdicken bei vorgegebenem U- bzw. k-Wert, z. B. EnEV-Grenzwerten.

Vielseitige Ausgaben

Anzeige der Temperaturprofil-Grafik während der Bearbeitung, Druckausgabe oder Ausgabe als Datei. Bauteil-Nachweise mit Datenprotokoll und Ergebnissen für einzelne, markierte oder alle Bauteile des Projektes. Übersicht.

Integriertes Planen

Das Programm berechnet neben U-Werten ohne Mehrarbeit weitere Werte, wie sie ggf. für andere Aufgabenstellungen benötigt werden, u. a. Standard-Wärmeübergangswiderstände, Flächengewichte, Energiedurchlassgrade, Abminderungsfaktoren, Gesamtenergiedurchlassgrade, Sonnenkorrekturfaktoren.

Verbund

Optionaler Datenverbund mit Heiz- und Kühllastberechnung, Energieeffizienz, sommerlichem Wärmeschutz, themrischer Gebäudesimulation sowie CAD (GBIS/Revit, Raumtool 3D, IFC).

Funktionen:

- für Vista, Win7, Win8.x, Win10
- PC- oder Server-Installation
- Projekt-Verwaltung inkl. Varianten
- Projekt-Assistent
- online-Hilfe
- A5-Handbuch (pdf)
- Druckaufträge mit Vorschau
- E-Mail mit Ausdrucken (pdf)
- Datenverbund ISO 9000
- xls- und bmp-Export

Anfragen per Internet, E-Mail oder an Ihren SOLAR-COMPUTER-Vertriebspartner

www.solar-computer.de

Lizenzgeber und Copyright © Mai 2017: SOLAR-COMPUTER GmbH • Mitteldorfstr. 17 • D-37083 Göttingen • E-Mail:

BYTES & BUILDING

Bytes & Building GmbH

Auf Stocken 8 | 78073 Bad Dürrenheim
Tel. +49 7276 9220-0 | Fax +49 7276 9220-99
info@bytesandbuilding.de
www.bytesandbuilding.de