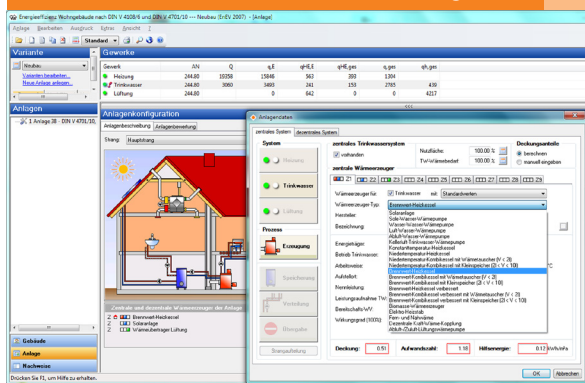


Energieeffizienz Wohngebäude



Best.-Nr. / Datenblatt B52 - Vollversion integral



Programmpaket zum einfachen, schnellen und sicheren Erstellen bedarfsorientierter Energieausweise für Wohngebäude aller Art und Komplexität gemäß der EnEV 2009 für Neubau und Bestand mit oder ohne Nachweis von Verbrauchsdaten. dena-Druckapplikation. 3D-Gebäudemodell und Schnittstellen für „integrale Planung“.



Grafisch gesteuert lassen sich Anlagenkonfigurationen für Heizung, Trinkwasser und Lüftung mit ihren Prozessen für Erzeugung, Speicherung, Verteilung und Übergabe kontrollieren oder bearbeiten.

Technische Einzelheiten:

Theoretische Grundlagen

EnEV 2009 mit Verweisen auf DIN 4108-2 (2003), DIN V 4108-6 (2003) inkl. Berichtigungen (2004), DIN V 4701-10 (2003) inkl. Beiblatt (2007), DIN V 4701-12 (2004) inkl. Berichtigungen (2008).

Intuitiv arbeiten

Je nach Anwender-Gewohnheit lässt sich das Programmpaket intuitiv über rot bzw. grün markierte „Arbeitsschritte“ oder Windows-üblich über Kontext (rechte Maustaste), Menü- und Symbolleiste steuern.

Allgemeine Daten

Im ersten Arbeitsschritt werden allgemeine Daten eingegeben bzw. eingestellt: Verfahren (Heizperiode, Monatsbilanz, manuelle Qh-Vorgabe), Gebäude, Luftwechsel, Kühlung, Wärmebrücken und Sonstiges (u. a. Heizunterbrechung, solare Gewinne).

Bauteile aller Art

Freies Verwalten von einfachen oder zusammengesetzten Bauteilen sowie Wärmebrücken aller Art. Für den Nachweis für bestehende Gebäude können Bauteile mit U-Richtwerten gemäß BMVBS-Vereinfachungsregeln abgerufen werden. Falls vorhanden, Übernahme aus U-Wert-Berechnung.

Hüllfläche frei gliedern

Schnelles, einfaches und sicheres Eingeben der Hüllfläche mit frei-

em Gliedern in bis zu drei Ebenen mit zahlreichen Editierhilfen, u. a. Geo- und Baukörper-Assistent (z. B. Dachgauben). Spezielle Hilfen zum Verwalten, Prüfen und Vergleichen von Varianten, u. a. Funktion „Daten zentral ändern“, z. B. Austausch der Verglasung für alle Fenster der Westfassade.

Anlagen im Schema

Zentrale oder dezentrale Anlagen im Bestand oder für die Modernisierung lassen sich einfach und schnell im Schema aus ihren Komponenten für Heizung, Trinkwasser und Lüftung mit Wärmeerzeugung, Speicherung, Verteilung und Übergabe visuell zusammenstellen. Vereinfachte Eingabe durch Abruf von Musteranlagen. Insbesondere lassen sich Anlagen mit Pelletskessel, Trinkwasser-WPs (Kellerluft), alle speziellen WPs (Erdreich, Wärmerückgewinnung, bedarfsgeregelte Abluftanlagen), Brennwerttechnik mit verbesserten Standardwerten abrufen. Editieren im Schema. Auch komplexe Anlagen lassen sich komfortabel bearbeiten, u. a. mit Funktion „Strang-Aufteilung“.

Hersteller-Datensätze

Falls vorhanden, können Komponenten aus eingelesenen Hersteller-Datensätzen übernommen werden.

Modernisierungsempfehlungen

Übernehmen, Anpassen oder freies

Editieren der Modernisierungsempfehlungen für den Energieausweis.

Energieausweis Verbrauch

Optionale Nachweis-Möglichkeit als Bestandteil des gesamten Energieausweises nach EnEV 2009.

Vielseitige Ausgaben

Laufende Anzeige numerischer und grafischer Ergebnisse während der Bearbeitung. Zahlreiche Ausgaben, u. a. EnEV-Nachweis, ep-Nachweis, Anlagenbewertung und -beschreibung, Nachweis Sonneneintragskennwert, bedarfs- bzw. verbrauchsorientierter Energieausweis auf Basis der dena-Druckapplikation.

Wärmebrückenkatalog

Import-Schnittstelle

Funktionen:

- für Win 2003, xp, Vista, Win7
- PC- oder Server-Installation
- Projektverwaltung inkl. Varianten
- Projekt-Assistent
- Archiv-, Datenaustausch-Funktion
- Flächen- und Volumen-Assistent
- Baukörper-Assistent
- Daten zentral ändern
- Druckaufträge mit Vorschau
- E-Mail mit Ausdrucken (pdf)
- gedrucktes A5-Handbuch
- 3D-Gebäudemodell
- Datenverbund ISO 9000
- xls-Export

Anfragen per Internet, E-Mail oder an Ihren SOLAR-COMPUTER-Vertriebspartner

www.solar-computer.de

Lizenzgeber und Copyright © Januar 2012: SOLAR-COMPUTER GmbH • Mitteldorfstr. 17 • D-37083 Göttingen • E-Mail:

BYTES & BUILDING

Bytes & Building GmbH
Auf Stocken 8 | 78073 Bad Dürrenheim
Tel. +49 7726 9220-0 | Fax +49 7726 9220-99
info@bytesandbuilding.de
www.bytesandbuilding.de